

PANORAMA-KLETTERSTEIG JÄGIHORN

Foto: Eugen E. Hüster

Klasseroute vor den Saaser Viertausendern

- Region:** Walliser Alpen, Saastal
Infos: Saastal Tourismus;
Tel. 027 958 11 57, www.saas-grund.ch
- Gipfel:** Jägihorn, 3206 m
Routencharakter: Hochalpiner Klettersteig, eine logisch angelegte Route mit ausreichenden, aber nicht üppigen Sicherungen. Immer wieder Felskontakt; Eis gibt's zuhauf im Panorama – die Viertausender rund ums Saastal.
- Anforderungen:** K 3 – 4. Anspruchsvolle, recht lange Ferrata mit einigen originellen Passagen und einmaliger Kulisse. Finaler Aufstieg zum Gipfel teilweise sehr luftig, erstes Teilstück dafür etwas schwieriger. Der Abstieg durch ein steiles Blockkar verlangt Trittsicherheit.
- Gehzeit:** Aufstieg 4½ Std. (Klettersteig 3 Std.),
Abstieg 1½ Std.; gesamt 6 Std.
- Höhenunterschied:** 950 m
Ausgangspunkt: Station Kreuzboden (2397 m) der Hohsaas-Gondelbahn;
Talstation Saas Grund
- Panorama-Klettersteig Jägihorn:** Von der Liftstation zu den Weissmieshütten (2726 m), dann über einen Moränenrücken zum Einstieg (ca. 2820 m). In steiler Routenführung (mehrere Leitern) auf den Vorgipfel (3150 m), dann am felsigen Kamm entlang in die Scharte unter dem Jägihorn (originelle Querung) und am Grat, teilweise sehr ausgesetzt, zum Gipfel
- Abstieg:** Mit weiss-blauen Markierungen durch eine verblockte Rinne hinab ins Täli und zurück zur Seilbahn



Jäghorn

3206

3096

3150

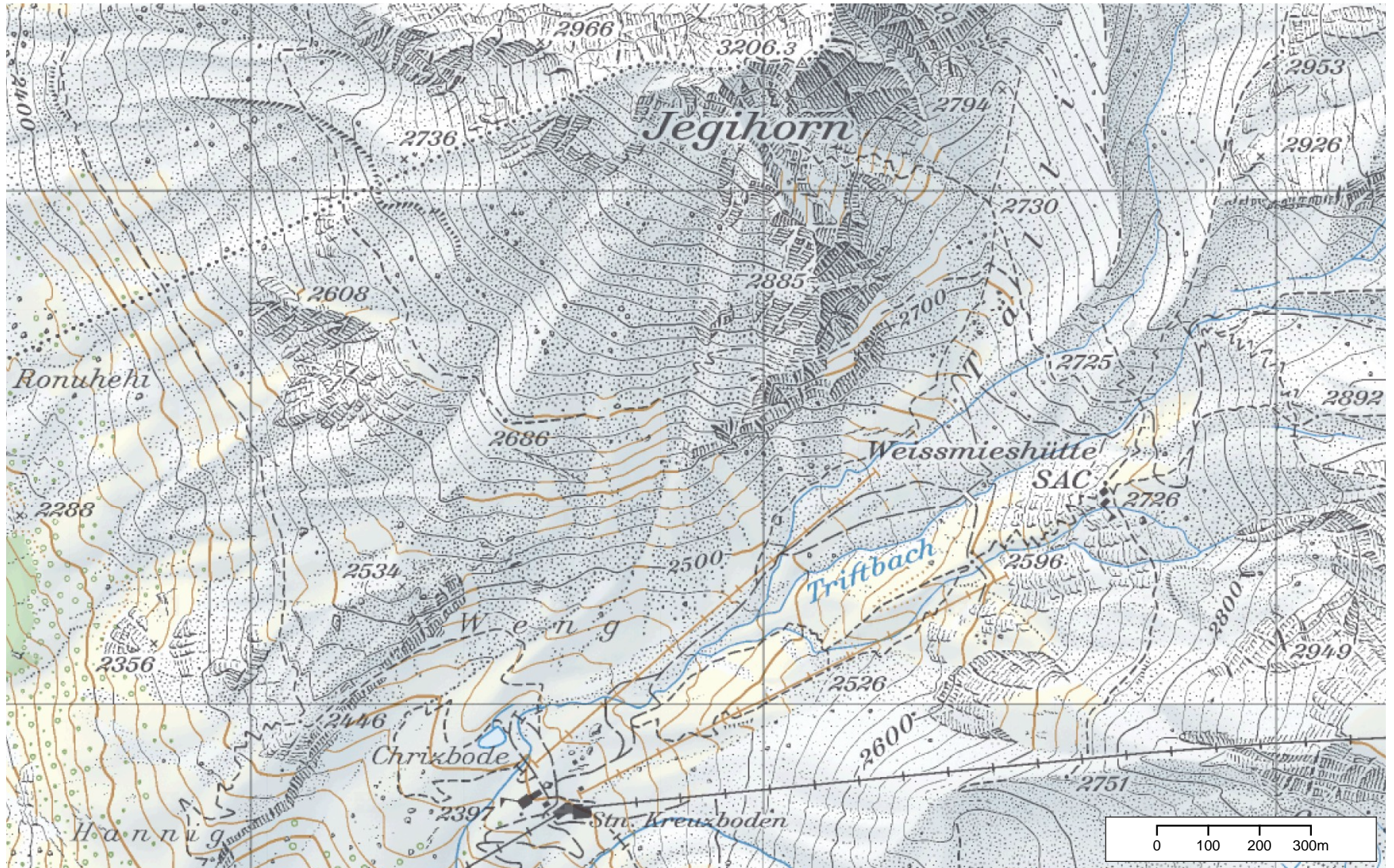


Kreuzboden

Einstieg

2820

Weissmieshütten



Geodaten © swisstopo (5704000138)

Masstab 1: 10,000

Partner
SchweizMobil:



Schweizerische Eidgenossenschaft
Confédération suisse
Confederazione Svizzera
Confederaziun svizra



Schweizer Wanderwege
Suisse Rando
Sentieri Svizzeri
Sendas Svizras

Schweiz.
ganz natürlich. 